



#7
Avril 2026
April 2026

itSEE
Institut Territorial de la Statistique
et des Études Économiques de Saint-Martin



COMMERCE
TRADE

Baro'itSEE

MORAL EN BERNE ET CRAINTES POUR L'ÉCONOMIE DU TERRITOIRE

Les fêtes passées et la haute saison touchant à sa fin, le moral des commerçants se dégrade début 2026, malgré une activité et une trésorerie encore stables. Ils anticipent un ralentissement de leur chiffre d'affaires et, pour certains, une baisse des prix et de l'emploi. De plus en plus de commerçants craignent désormais un recul de l'activité économique de l'île.

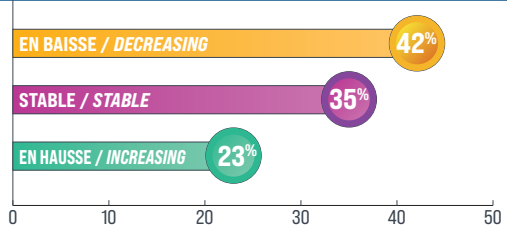
SHOPKEEPERS' MORALE AT A LOW AND FEARS FOR THE TERRITORY'S ECONOMY

With the holidays behind us and the high season coming to an end, shopkeepers' morale is deteriorating at the start of 2026, despite business activity and cash flow remaining stable for now. They are anticipating a slowdown in their sales and, for some, a drop in prices and employment. An increasing number of shopkeepers now fear a downturn in the island's economic activity.

FRÉQUENTATION / CUSTOMER TRAFFIC

Pour cette période de l'année, la fréquentation de votre point de vente est-elle ?

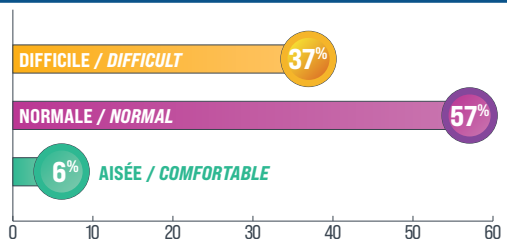
For this time of the year, how is customer footfall in your point of sale



TRÉSORERIE / CASH FLOW

Compte tenu de la saison, votre situation de trésorerie est-elle actuellement ?

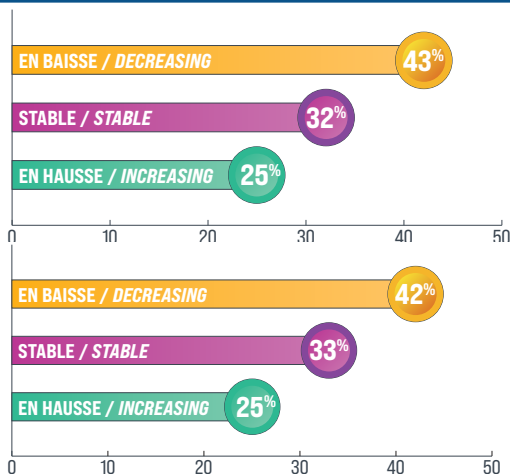
Given the current season, how is your cash flow situation at the moment



VENTE ET CHIFFRE D'AFFAIRES / SALES AND TURNOVER

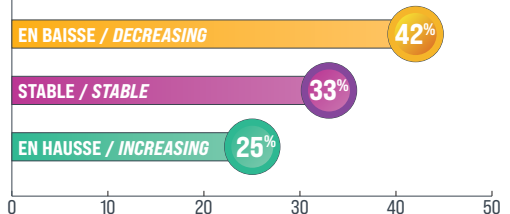
**Evolution de vos affaires
(ou ventes) au cours
des 3 derniers mois**

*Evolution in your business
activity (or sales)
over the past 3 months*



**Evolution probable
de vos affaires (ou ventes)
au cours des 3 prochains mois**

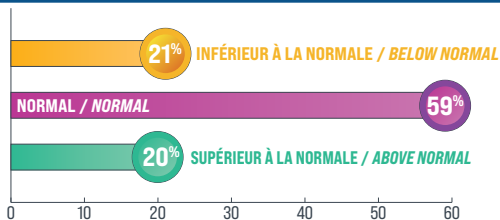
*Expected change in your
business activity (or sales)
over the next 3 months*



ÉTAT DES STOCKS ET DES COMMANDES À VENIR STOCK LEVELS AND UPCOMING ORDERS

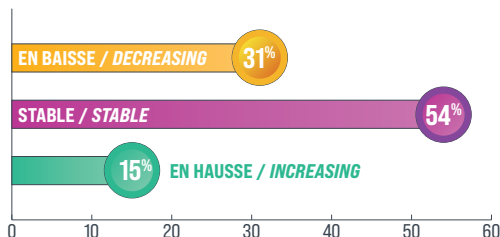
**Votre stock actuel est-il, pour
cette période de l'année**

*For this time of the year,
your current stock level is*



**Evolution probable des commandes
que vous avez l'intention de passer
au cours des 3 prochains mois**

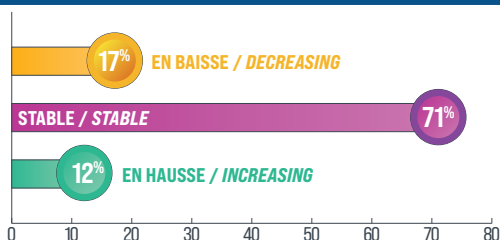
*Expected change in the volume
of orders you plan to place
over the next 3 months*



ÉVOLUTION DES PRIX / PRICE TRENDS

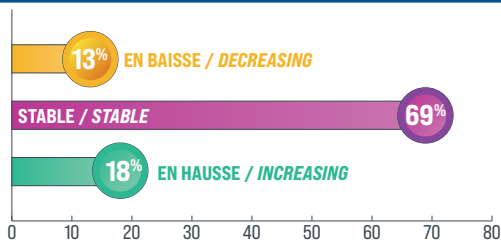
**Evolution de vos prix de vente
ou de prestations au cours
des 3 derniers mois**

*Change in your selling prices
or service prices
over the past 3 months*



ÉVOLUTION DES PRIX / PRICE TRENDS

Evolution probable de vos prix de vente ou de prestations au cours des 3 prochains mois
Expected change in your selling prices or service prices over the next 3 months



ÉVOLUTION DES EFFECTIFS / EMPLOYMENT TRENDS

Nombre total de personnes travaillant dans l'entreprise au cours des 3 derniers mois
Total number of people working in the business over the past 3 months

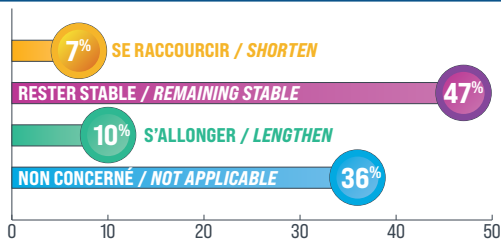


Nombre total de personnes qui travailleront dans l'entreprise au cours des 3 prochains mois
Total number of people who will be working in the business over the next 3 months

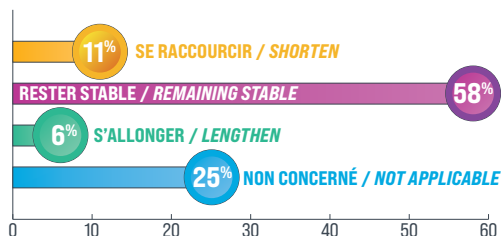


DÉLAIS DE PAIEMENT / PAYMENT TERMS

Au cours des 6 derniers mois, les délais de paiement de votre clientèle (privée ou publique) ont-ils eu tendance à
Over the past 6 months, payment terms of your customers (private or public) have tended to



Au cours des 6 derniers mois, les délais de règlement de vos fournisseurs ont-ils eu tendance à
Over the past 6 months, payment terms granted by your suppliers have tended to



VERBATIM

Quelle est votre impression sur le début de la haute saison cette année, par rapport à l'an dernier What is your impression of the start of the high season this year compared with last year



Une information particulière sur l'activité de votre commerce Any specific information about your business activity



Problème de sécurité, les caméras de surveillance ne fonctionnent pas depuis Irma.



Grosses difficultés d'approvisionnement, très difficile de gérer les produits frais dans ces conditions



À cause de l'urssaf, impôts et charges sur les pme, il est difficile d'embaucher et de me rémunérer convenablement

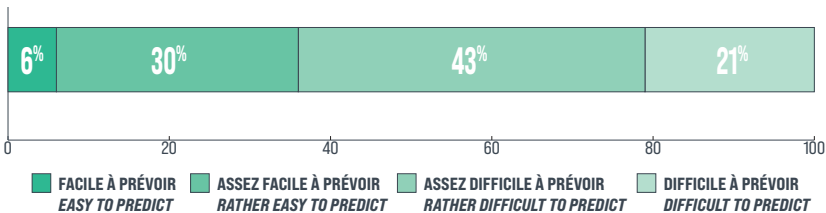
Security issue, the cctv cameras have not been working since Irma.

Major supply difficulties, it is very hard to manage fresh products in these conditions.

"because of urssaf, taxes and social charges on small businesses, it is difficult to hire staff and to pay myself properly"

FUTUR / FUTURE PROSPECTS

Dans l'ensemble, l'évolution future de la situation de votre point de vente est actuellement Overall, how predictable is the future outlook for your business at this time



Quelle évolution vous paraît actuellement la plus probable, au cours des 3 prochains mois, pour le volume des affaires dans l'ensemble du commerce saint-martinais

What do you expect the trend in business volumes to be across the Saint Martin retail sector over the next 3 months

