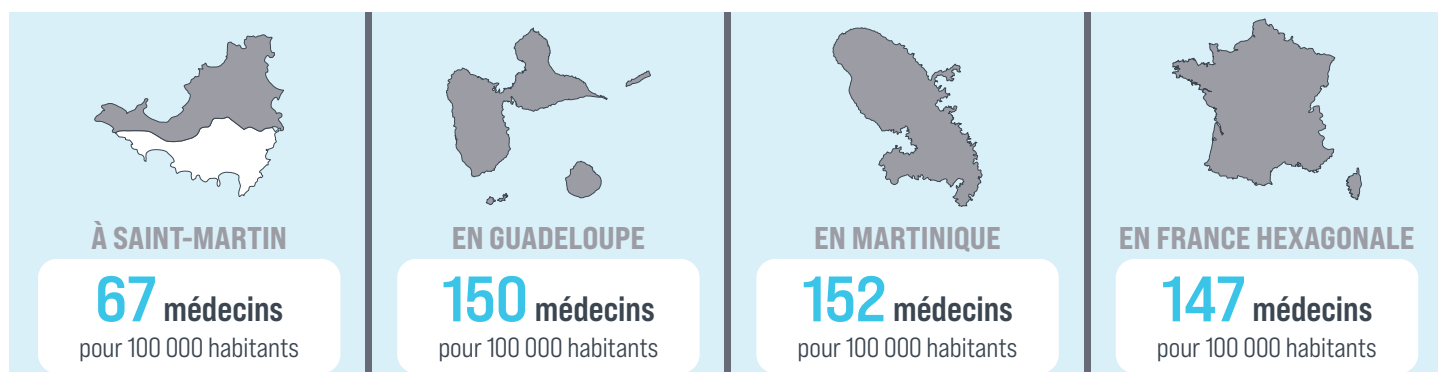


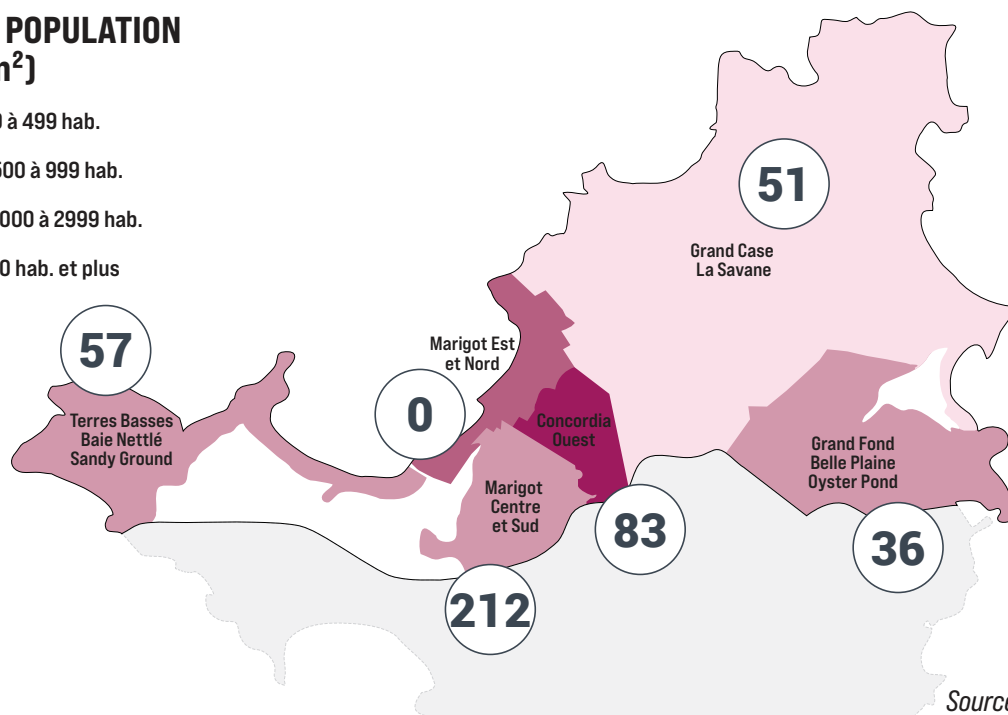
# Médecins généralistes, une densité plus de 2 fois plus faible comparée à la Guadeloupe ou à la Martinique

Ce mois-ci le chiffre du mois met en lumière la densité de la couverture médicale (généralistes) à Saint-Martin à travers une infographie comparative avec la Guadeloupe, la Martinique et l'Hexagone. Celle-ci révèle un taux particulièrement faible soulignant ainsi un enjeu d'accessibilité aux soins pour la population.



## DENSITÉ POPULATION (hab/km<sup>2</sup>)

- de 0 à 499 hab.
- de 500 à 999 hab.
- de 1000 à 2999 hab.
- 3000 hab. et plus



Sources : CPTS Saint-Martin

## DENSITÉ DE MÉDECINS GÉNÉRALISTES PAR IRIS

Il est d'usage d'exprimer la densité médicale d'un territoire en nombre de médecins pour 100 000 habitants. Cela permet de comparer l'accessibilité aux soins entre différentes zones géographiques, indépendamment de la taille de leur population.

Sources : DREES, ASIP-Santé RPPS, traitements Drees ; Insee, estimations de population (Données au 1<sup>er</sup> janvier 2023), CPTS