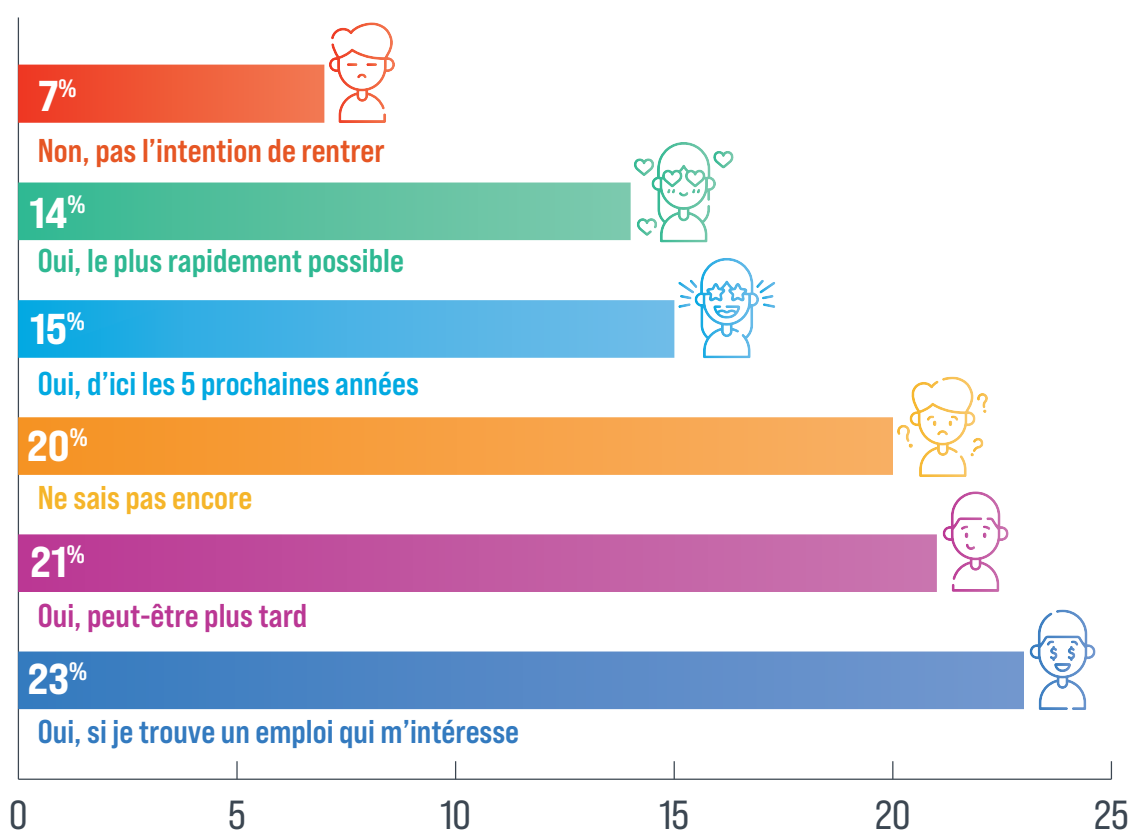




73%

C'est la part des **jeunes étudiants***
résidant hors de Saint-Martin
qui **aimeraient revenir** s'y installer

Un signal encourageant mais qui demande à être nuancé :



*Source ITSEE/SENDIN « Enquête sur la situation des jeunes saint-martinois trois ans après leur sortie de terminale »
(Enquête réalisée auprès des élèves sortis de terminale (Lycée Général et Technique et Lycée Professionnel) en juin 2022)