



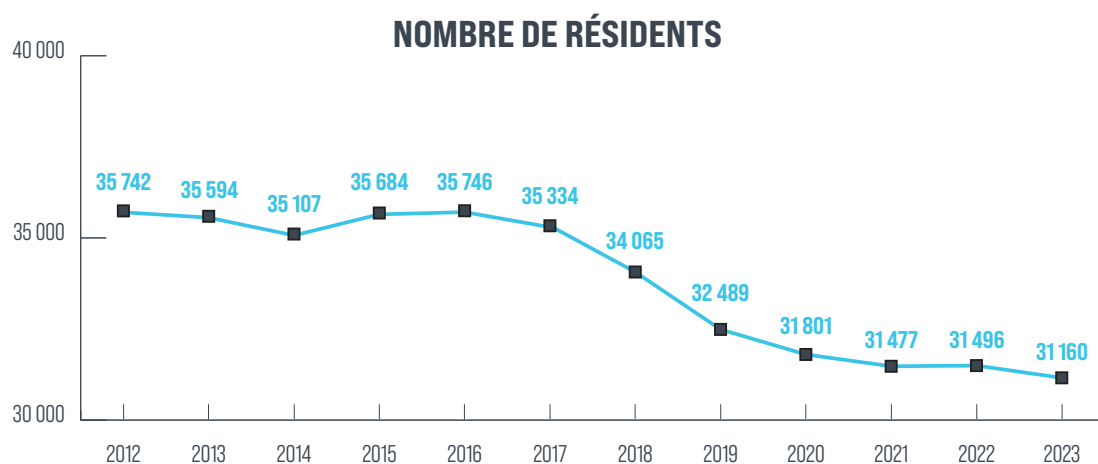
# Population de Saint-Martin : Une tendance baissière qui se poursuit



**31 160\*** habitants  
au 1<sup>er</sup> janvier 2023

Saint-Martin perd des habitants : **-2,1 % en moyenne annuelle** entre 2017 et 2023.

Cette baisse **s'est accélérée** par rapport à la période 2012-2017 : **-0,2 %**. Elle est liée à un **déficit migratoire** apparent qui dépasse l'excédent naturel.



\* Population officielle en vigueur au 1<sup>er</sup> janvier 2026

Sources : Populations territoriales légales issues des recensements de la population réalisée en partenariat «Collectivité Territoriale/Insee», en date de référence au 01/01/2023, au 01/01/2017 et au 01/01/2012

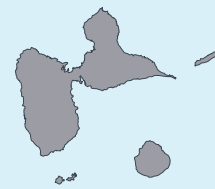
## DANS LE MEME TEMPS



À SAINT-BARTHÉLEMY

**+1,1%**

en moyenne annuelle sur 6 ans



EN GUADELOUPE

**-0,3%**

en moyenne annuelle sur 6 ans



EN MARTINIQUE

**-0,5%**

en moyenne annuelle sur 6 ans



EN FRANCE HEXAGONALE

**+0,4%**

en moyenne annuelle sur 6 ans