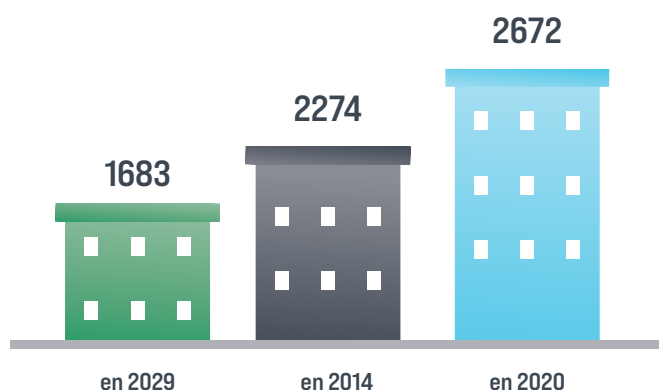


En 2020, 16% de logements vacants à Saint-Martin

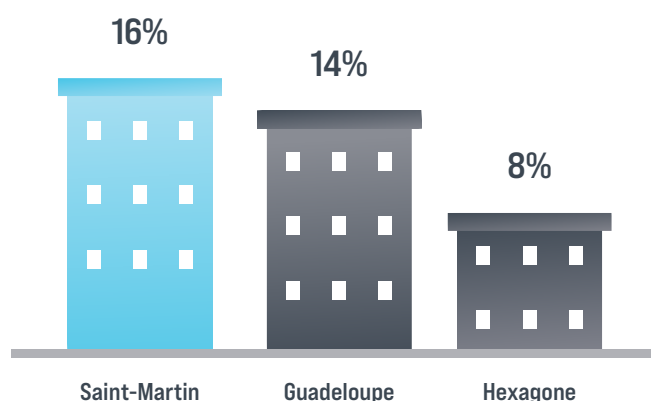


Une très forte progression du nombre de logements vacants sur une décennie

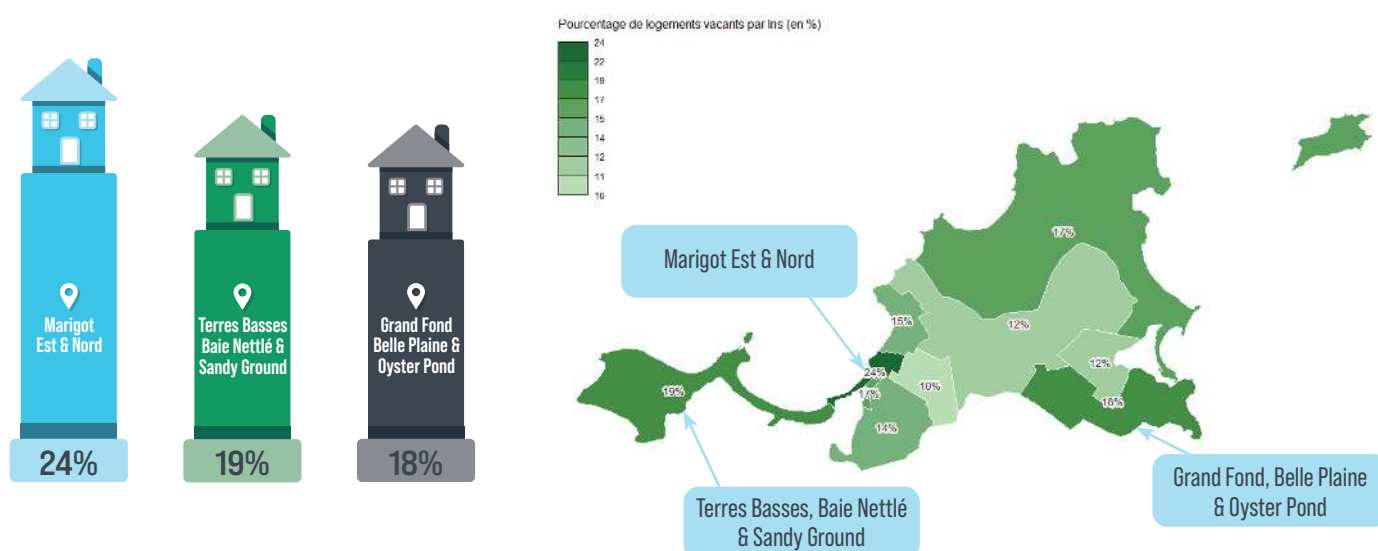
+ 59% de logements vacants entre 2009 et 2020



Une vacance plus importante sur Saint-Martin



Pourcentage de logements vacants par IRIS*



* = Iris (lots Regroupés pour l'Information Statistique.) : Découpage du territoire en mailles de taille homogène (la taille minimale visée est de 2 000 habitants par iris)